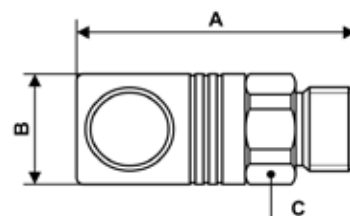


METALL-SICHERHEITS-SCHNELLKUPPLUNGEN - CSM 06

Kupplung mit zylindrischem Außengewinde

Profil : ISO 6150C



Min/max Betriebsdruck	Durchfluß bei 6 bar	Durchmesser	Min/Max Temperatur
0 / 16 bar	833 l/min	6 mm	-15 / 70 °C

Art. Nr	AG	Abm. A (mm)	Abm. B (mm)	Abm. C (mm)
CSM 061151	G1/4	54.5	22	20
CSM 061152	G3/8	55.5	22	20
CSM 061153	G1/2	57.5	22	23